



Общество с ограниченной ответственностью
"НОВТЕХИНЖИНИРИНГ"
(ООО "НТИ")

Автомойка самообслуживания по адресу: Республика Коми,
г. Сыктывкар, ул. Орджоникидзе

РАБОЧАЯ ДОКУМЕНТАЦИЯ

Эскизный проект

050 – 18 – Э

Сыктывкар 2018



Общество с ограниченной ответственностью
"НОВТЕХИНЖИНИРИНГ"
(ООО "НТИ")

Автомойка самообслуживания по адресу: Республика Коми,
г. Сыктывкар, ул. Орджоникидзе

РАБОЧАЯ ДОКУМЕНТАЦИЯ

Эскизный проект

050 – 18 – Э

Заказ: № 050-18

Заказчик:

Директор ООО "НТИ"

В.В.Чупров

ГИП

В.В.Чупров

Сыктывкар 2018

ВЕДОМОСТЬ ЧЕРТЕЖЕЙ ОСНОВНОГО КОМПЛЕКТА Э

Лист	Наименование	Примечание
1	Общие данные	
2	Генплан. М 1:400	
3	Визуализация	
4	Фасад в осях 8-1. Фасад в осях 1-8	
5	План 1 этажа	

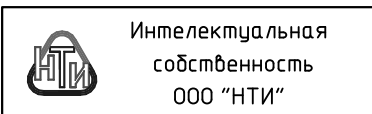
1. Специализированная организация ООО "НОВТЕХИНЖИНИРИНГ" является членом в саморегулирующей организации НП "СтройОбъединение". Регистрационный номер в государственном реестре саморегулируемых организаций: № СРО-П-145-04032010. Имеет свидетельство на деятельность в области подготовки проектной документации №7626 от 24 апреля 2012 г.
2. Технические решения, принятые в проекте, соответствуют требованиям экологических, санитарно-гигиенических и противопожарных норм, действующих на территории Российской Федерации, и обеспечивают безопасную для жизни и здоровья людей эксплуатацию объекта при соблюдении предусмотренных рабочими чертежами мероприятий.
3. Основание для разработки проектной документации – задание на проектирование, выданное заказчиком.

ПОЯСНИТЕЛЬНАЯ ЗАПИСКА

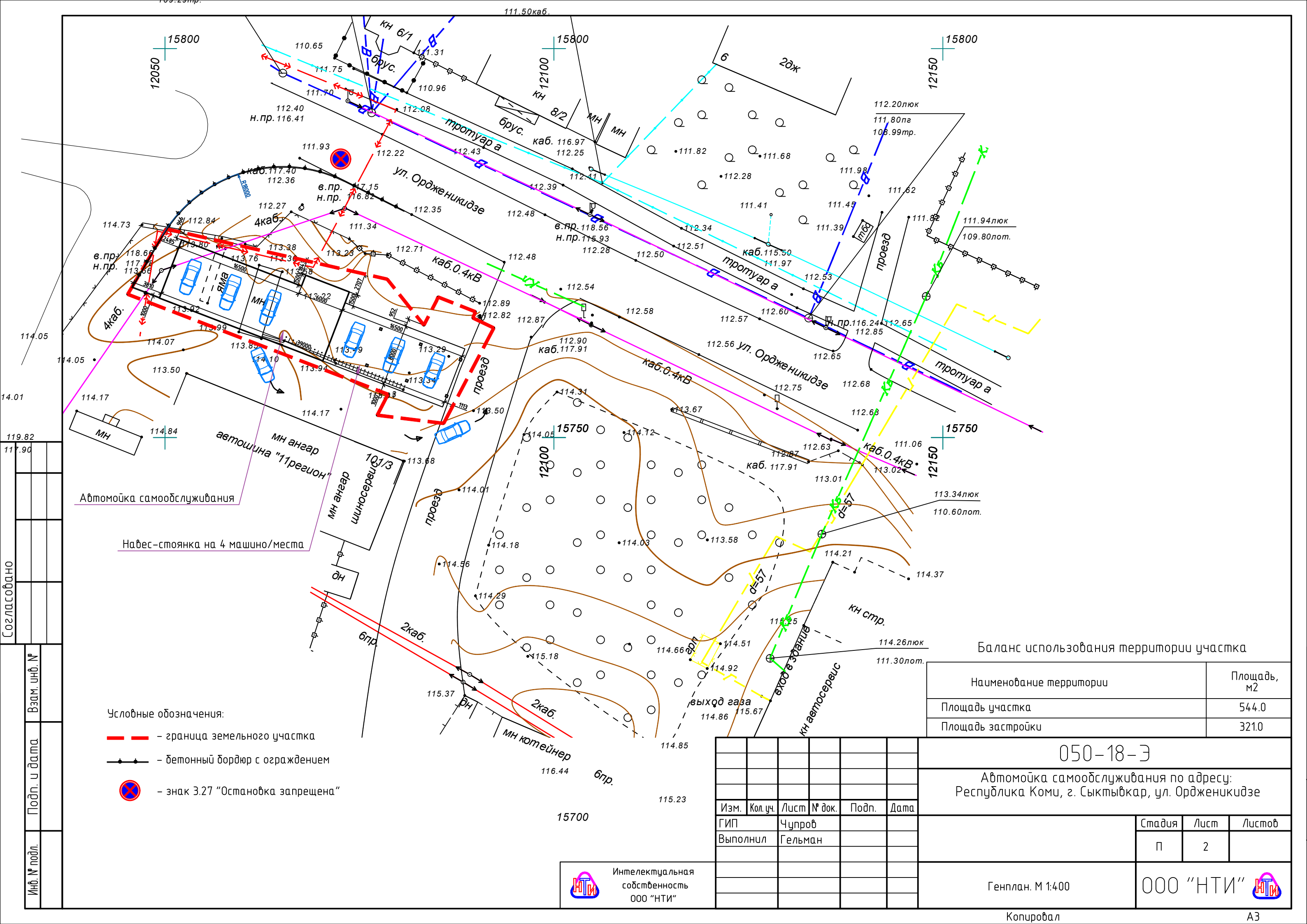
1. Автомойка самообслуживания располагается по адресу: Республика Коми, г. Сыктывкар, ул. Орджоникидзе
2. Проектом предусмотрено строительство автомойки самообслуживания. Здание 2-х этажное, имеет размеры по осям – 39,0x9,5 м. Относительная отметка ±0,000 соответствует отметке чистого пола первого этажа здания.
 Конструктивная схема здания – каркасная. Каркас металлический.
 Фундамент – свайный с монолитным ж/б ростверком.
 Стены здания выполнены из самонесущих навесных конструкций – стеновые сэндвич-панели.
 Наружные светопрозрачные конструкции – стоечно-ригельная конструкция витражного остекления, состоящая из вертикально-горизонтального каркаса и светопрозрачного заполнения.
 Кровля – плоская наплаваемая с внутренним водостоком.
 Перегородки – кирпичные, пенобетонные блоки, ГКЛ на металлическом каркасе.
 Перекрытия – железобетонные плиты.
 Полы – бетонные.
 Двери – деревянные филенчатые по ГОСТ 475-2016, металлические противопожарные по ГОСТ 31173-2016.
3. Внутренняя отделка помещений
 Внутренняя отделка помещений принимается по индивидуальным дизайн – проектам.
 Все отделочные материалы, используемые для внутренней отделки помещений должны иметь сертификаты соответствия гигиеническим требованиям и требованиям пожарной безопасности.
 Класс пожарной опасности декоративно-отделочных, облицовочных материалов и покрытий полов на путях эвакуации должен быть не ниже значений, указанных в таб. 28 Технического регламента.
 Материалы, применяемые для покрытия полов должны быть гладкими, нескользкими, плотно пригнанными, без щелей и дефектов, стойкими на истирание и водо- и цветостойкими, теплыми и улучшающими звукоизоляцию, не изменяющимся в размерах. Плинтуса должны плотно прилегать к полу

Согласовано

Инд. № подл.	Подп. и дата	Взам. инв. №



050-18-Э					
Автомойка самообслуживания по адресу: Республика Коми, г. Сыктывкар, ул. Орджоникидзе					
Изм.	Кол. уч.	Лист	№ док.	Подп.	Дата
ГИП		Чупров			
Выполнил		Гельман			
Общие данные				Стадия	Лист
				п	1
				Листов	
				ООО "НТИ"	



Согласовано					
Инв. № подл.	Подп. и дата	Взам. инв. №			

- Условные обозначения:
- — — - граница земельного участка
 - - бетонный бордюр с ограждением
 - знак 3.27 "Остановка запрещена"

Баланс использования территории участка

Наименование территории	Площадь, м ²
Площадь участка	544.0
Площадь застройки	321.0

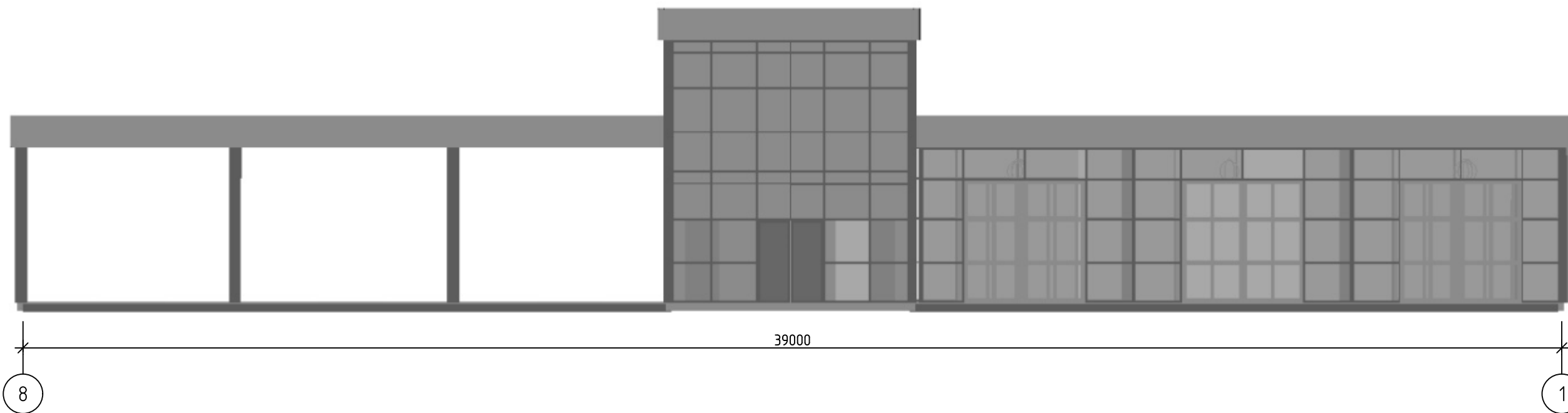
050-18-Э					
Автомойка самообслуживания по адресу: Республика Коми, г. Сыктывкар, ул. Ордженикидзе					
Изм.	Кол. уч.	Лист	№ док.	Подп.	Дата
ГИП		Чупров			
Выполнил		Гельман			
					Стадия
					Лист
					Листов
					п
					2

Интеллектуальная
собственность
ООО "НТИ"

Генплан. М 1:400

ООО "НТИ"

Фасад в осях 8-1



Фасад в осях 1-8



Согласовано

Взам. инв. №

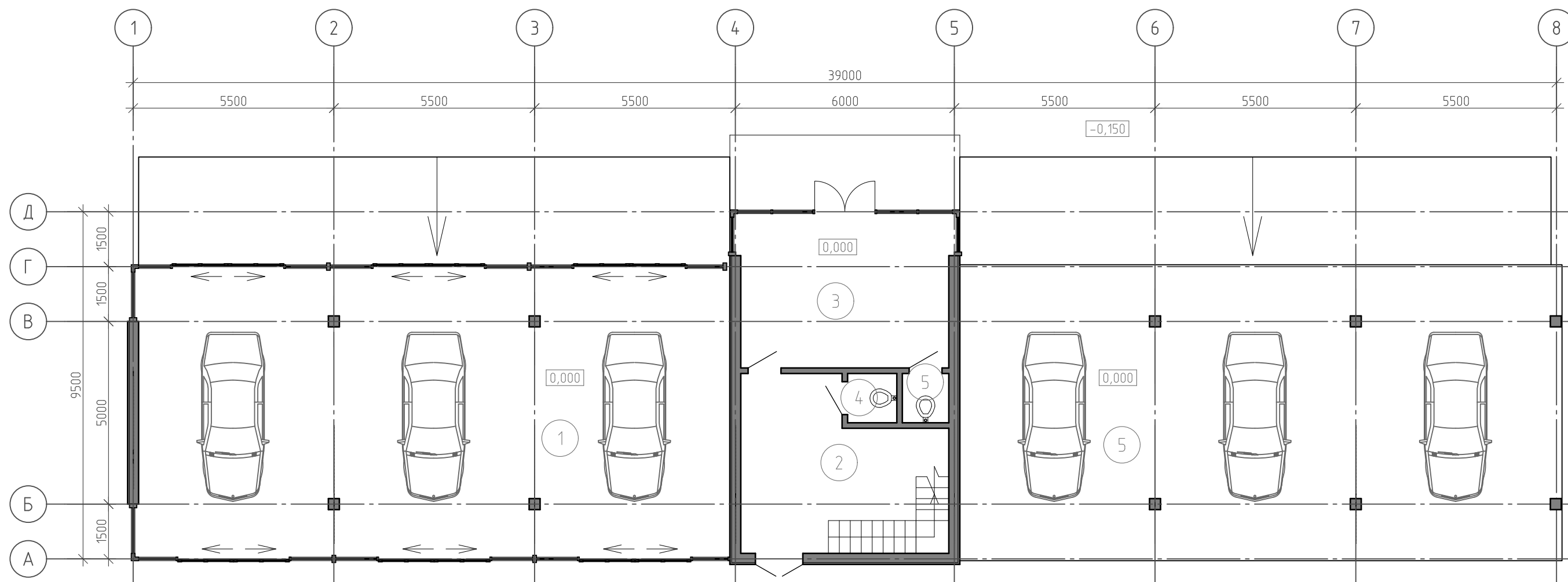
Подп. и дата

Инв. № подл.

						050-18-Э		
						Автомойка самообслуживания по адресу: Республика Коми, г. Сыктывкар, ул. Орджоникидзе		
Изм.	Кол. уч.	Лист	№ док.	Подп.	Дата	Стадия	Лист	Листов
ГИП		Чупров						
Выполнил		Гельман				Фасад в осях 8-1. Фасад в осях 1-8		

Интеллектуальная
 собственность
 ООО "НТИ"

План 1 этажа



ЭКСПЛИКАЦИЯ ПОМЕЩЕНИЙ 1 ЭТАЖА

№ по плану	Наименование	Площадь, м ²	Кат. помещения
1	Моечная	129,69	
2	Служебное помещение	23,69	
3	Клиентская	24,95	
4	Санузел	1,82	
5	Санузел	1,72	
6	Навес-стоянка	129,69	
Площадь помещений 1 этажа		311,56	

Согласовано

Взам. инв. №
Подп. и дата
Инв. № подл.

						050-18-Э		
						Автомойка самообслуживания по адресу: Республика Коми, г. Сыктывкар, ул. Орджоникидзе		
Изм.	Кол. уч.	Лист	№ док.	Подп.	Дата	Стадия	Лист	Листов
ГИП		Чурров						
Выполнил		Гельман				п	5	
						План 1 этажа		
						ООО "НТИ"		

Интеллектуальная
собственность
ООО "НТИ"